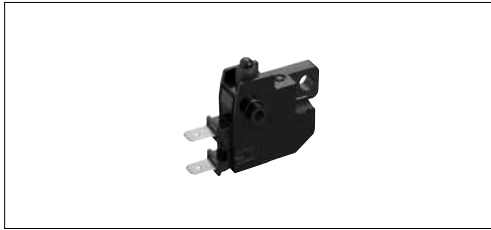


符合IP68标准的防水性能, 水中也可动作。



■ 额定及安全标准

项目	规格
最大额定	4.5A 12V DC (指示灯负载: 27W×2個)
最小额定	10mA 12V DC (电阻负载)
接触电阻	500mΩ max.
动作力	4.6N max.
操作寿命	100,000 cycles

■ 产品一览

型	电路构成	全行程 (mm)	安装方法	端子形状	最小订货单位 (pcs.)		产品编号
					日本	出口	
按动	SPST (常闭)	3.7	Snap-in	Tab Terminal (#187)	180	360	SDDHA10100

■ 包装规格

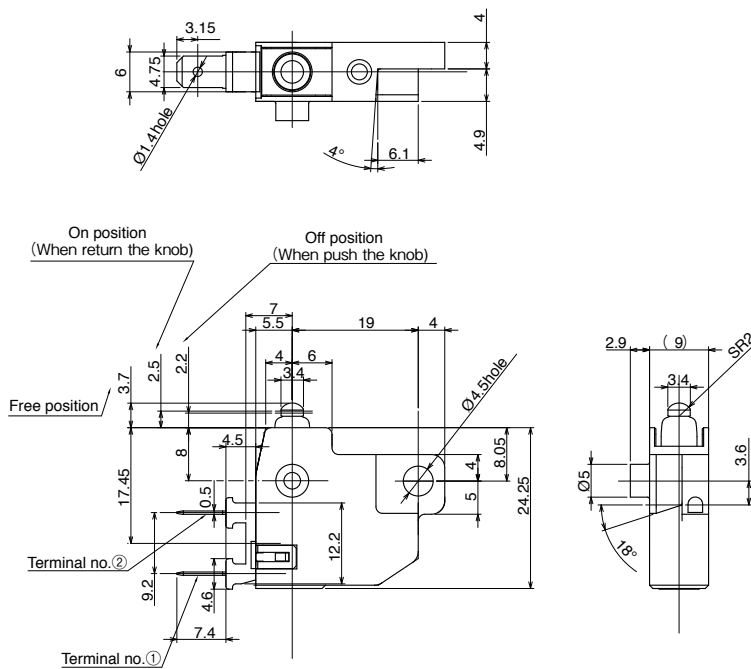
托盘

包装数 (pcs.)		出口包装箱尺寸 (mm)
1 箱 / 日本	1 箱 / 出口包装	
180	360	400×270×185

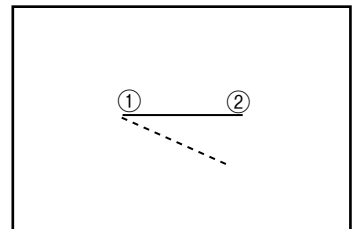
■ 外形图

Unit:mm

形状



■ 电路图



电源开关

产品系列一览

型		按动			交互转换式		
系列		SDKR	SDDH	SDKN	SDDJE ※1 ※2	SDDJF ※1 ※2	
照片							
额定		0.5A 250V AC 1A 125V AC 10mA 5V DC	最大额定:4.5A 12V DC (指示灯负载:27W×2個) 最小额定:10mA 12V DC (电阻负载)	0.25A 250V AC 0.5A 125V AC 5mA 5V DC	10AGP 250V AC 6A / 96A 250V ~	10AGP 250V AC 16 (6) / 250 ~	
操作寿命		100,000 cycles	100,000 cycles	5,200 cycles	10,000 cycles		
		0.5A 250V AC		0.25A 250V AC	10A 250V AC	16A 250V AC	
行程 (mm)		1.5	3.7	9 9.7	3.4	5.2	
特长		防水型 附带信号电路	防水对策 防水性能符合 IP68 标准	—	—	—	
使用温度范围		-10°C to +85°C	-15°C to +80°C	-20°C to +60°C	-10°C to +55°C		
车用产品		—	●	—	—	—	
生命周期							
电性能	接触电阻	100mΩ max. (AC switch) 500mΩ max. (DC switch)	500mΩ max.	100mΩ max.	100mΩ max.		
	绝缘电阻	500MΩ min. 500V DC (AC switch) 100MΩ min. 100V DC (DC switch)	10MΩ min. 500V DC	100MΩ min. 500V DC	500MΩ min. 500V DC		
	耐电压	1000V AC for 1minute (AC switch) 100V AC for 1minute (DC switch)	500V AC for 1minute	600V AC for 1minute	2,000V AC for 1minute		
机械性能	端子强度	5N for 1minute	滑块拔除强度: 100N min.	50N for 1minute	50N for for 1minute (引线端子) 5N for 1minute (直角端子)	60N for 1minut (引线端子) 10N for 1minute (直角端子)	
	操作部 强度	动作 方向	100N	—	20N	25N	
		直角 方向	20N	—	30N	25N	
耐环境性能	耐寒性能	-20°C 240h	-15°C 96h	-30°C 192h	-20°C 96h		
	耐热性能	85°C 240h	80°C 96h	70°C 192h	85°C 96h		
	耐湿性能	60°C, 90 to 95%RH 1000h	40°C, 90 to 95%RH 96h	40°C, 90 to 95%RH 192h	40°C, 90 to 95%RH 96h		
页		152	153	154	156	160	

电源开关焊接条件	168
电源开关使用时的注意事项	168
关于电源开关的安全标准	168

注

- ※1. 只限SDDJE的印刷端子型及SDDJF的直角端子型可进行浸焊。
- ※2. 关于用于等温度范围的提高, 可进行个别对应。如果有要求的话, 请与我们联系。
- 表中的 ● 符号表示适用于系列内的全部产品。